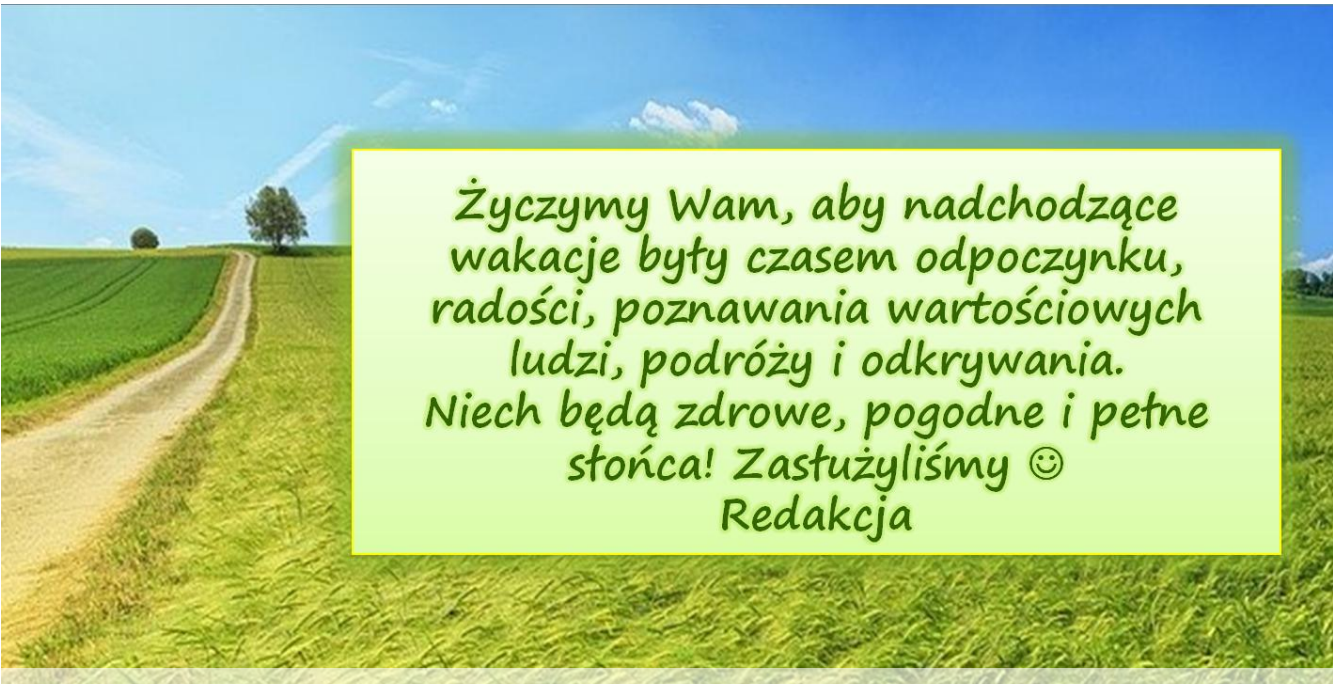


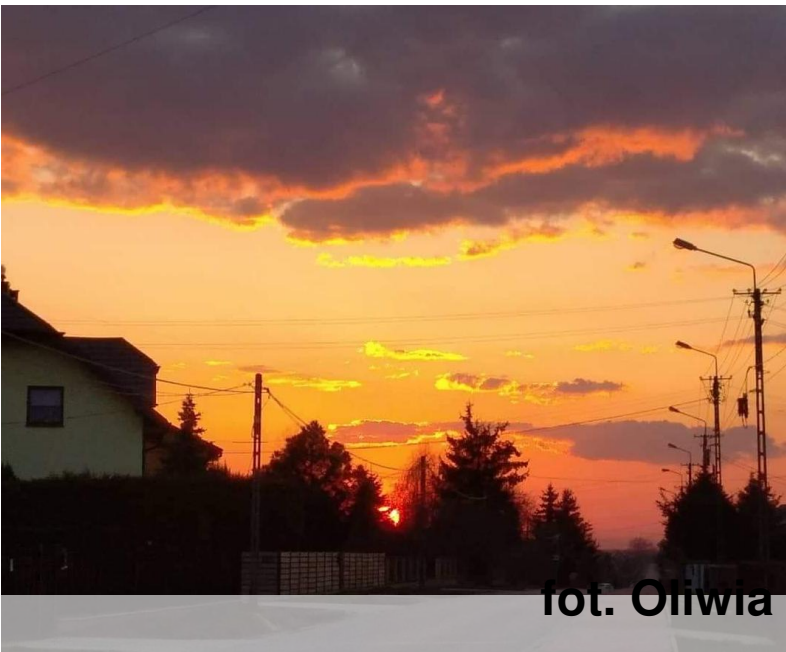
# Wakacyjnie



*Życzymy Wam, aby nadchodzące wakacje były czasem odpoczynku, radości, poznawania wartościowych ludzi, podróży i odkrywania. Niech będą zdrowe, pogodne i pełne słońca! Zastężyliśmy 😊  
Redakcja*

## W numerze:

- @ Pracowite owady
- @ Wycieczka po okolicy
- @ Tychów Nowy, jaki cudny...
- @ Bociany
- @ Lato
- @ Bezpieczne wakacje



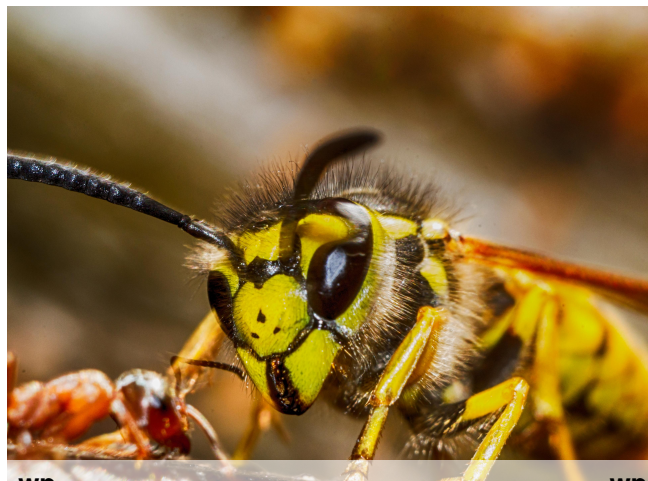
fol. Oliwia

## Mały a ważny

Ola Stompor

### Osa

Osa ma żółto-czarne ubarwienie ciała, które dodatkowo pokryte jest długimi, niezbyt gęstymi włoskami. Na jej głowie znajdują się czarne czułki. Odnóża osy dachowej są żółte. Wśród osobników tego gatunku występuje zróżnicowanie w wyglądzie i rozmiarach ciała, które zależy od płci i funkcji, jaką dany osobnik pełni w gnieździe. Stąd, długość ciała matki (królowej) jedynej samicy, która bierze czynny udział w rozrodzie, wynosi od 16 do 20 mm, zaś długość ciała robotnicy – od 11 do 16 mm. Truteń, czyli samiec osy dachowej, ma mniej więcej 16-18 mm długości.



### Pszczoła

Chociaż zdecydowaną większość pszczół stanowią gatunki samotne, niektóre wykształciły socjalny tryb życia. Najbardziej znanym przykładem, i jednocześnie jednym z posiadających najbardziej rozbudowaną strukturę socjalną, jest pszczoła miodna. Oprócz gatunków prawdziwie społecznych, wśród pszczół można odnaleźć również niższe formy organizacji socjalnej (np. kiedy kilka samic składa jaja w jednym gnieździe i wspólnie opiekuje się potomstwem).



Dziennik

Dziennik

## Zapraszamy na wycieczkę

Aleks i Michał

Okazuje się, że aby zwiedzić piękne miejsca, nie trzeba wcale wyjeżdżać za granicę, w Polsce też jest pięknie, a szczególnie w naszym zielonym, ciekawym i malowniczym województwie świętokrzyskim.

Zamek w Łży- ruiny gotycko-  
renesansowego zamku  
biskupów krakowskich  
zbudowanego prawdopodobnie  
w latach 1326-1347 z inicjatywy  
biskupa krakowskiego Jana  
Grota. Przebudowany w połowie  
XVI i w XVII wieku dzięki czemu  
zyskał wystrój renesansowy i  
nowe fortyfikacje.  
Zniszczony w XVII wieku.



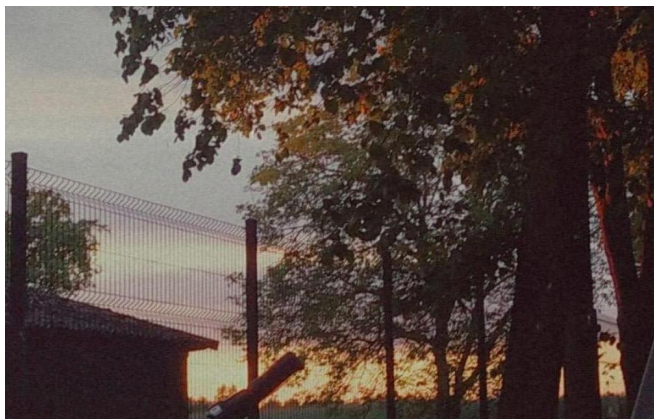
Góry Świętokrzyskie - niski  
łańcuch górski w południowo-  
wschodniej Polsce, w centralnej  
części Wyżyny Kieleckiej.  
Najwyższym szczytem jest  
Łysica w paśmie Łysogór.  
Nazwa gór pochodzi od relikwii  
Krzyża Świętego  
przechowywanych w klasztorze  
na Łysej Górze. Najwyżej  
położony punkt: Łysica 614  
m.n.p.m



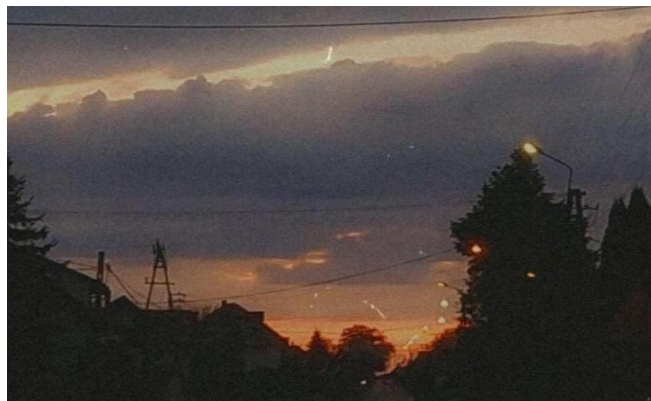
fot. Wikipedia

## Piękno naszej wsi

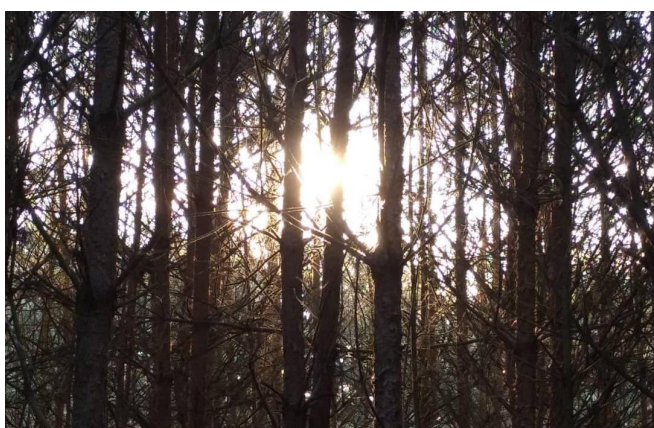
Oliwia



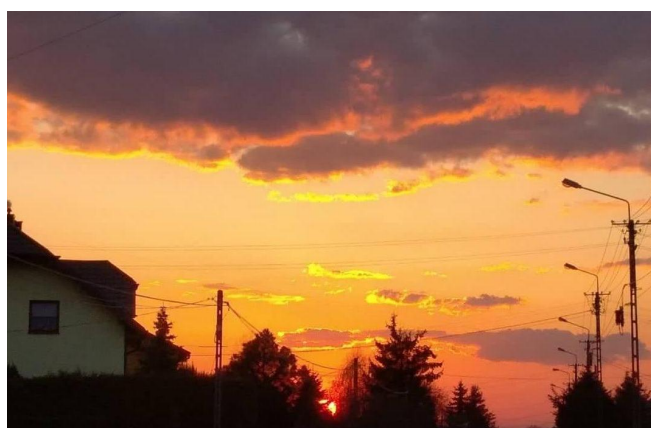
By Aldona



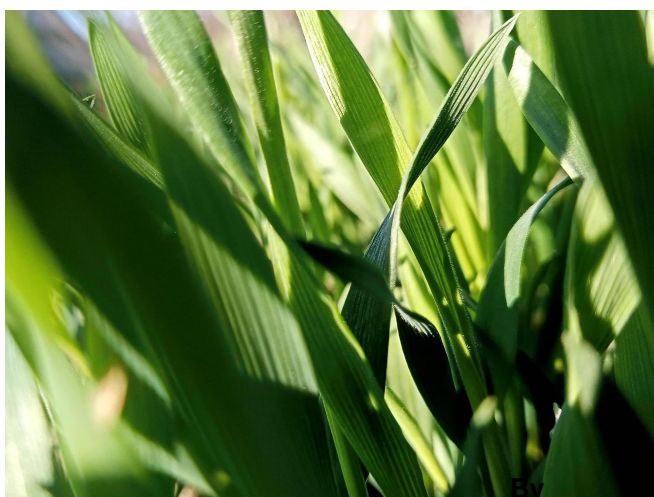
By Aldona



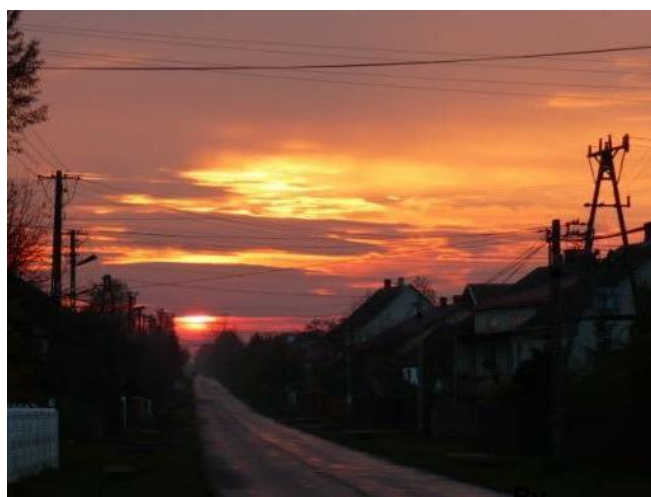
by Oliwia



by Oliwia



By  
Konrad



By  
Konrad

## Polskie Bociany

Aldona

Bocian biały jest jednym z najbardziej rozpoznawalnych gatunków wśród polskich ptaków. Dorosłe osobniki charakteryzują się czerwonym i długim dziobem i tej samej barwy nogami. Czerwony kolor tych części ciała pojawia się u nich w miarę dorastania, wypierając obecne od urodzenia ubarwienie czarne. Warto także zwrócić uwagę na szczególną budowę ich stawu piętowego, która umożliwia im długotrwałe stanie w miejscu na jednej nodze bez utraty równowagi. Dorosły bocian biały waży średnio 4 kg, a długość jego ciała wynosi 80 cm. Rozpiętość skrzydeł sięga około 2 m, zaś dziób mierzy do 20 cm. Samice są nieco mniejsze niż samce. Bocian szybuje z pomocą ciepłych prądów powietrza.

### Ciekawostki

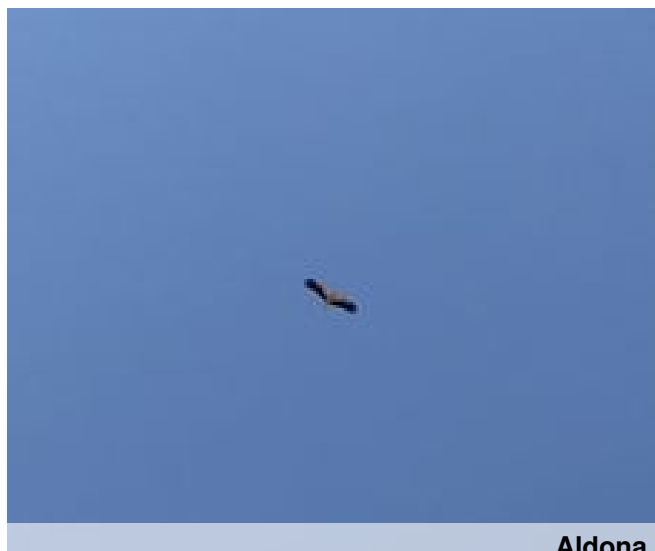
1. Bocianie gniazdo może ważyć nawet do 500kg, największe zanotowane gniazdo ważyło 2 tony!

2. Pisk młodego bociana można porównać do miauczenia kota.



### Tychowskie bociany

Od wielu lat na naszej wsi można podziwiać bociany. Ich gniazdo znajduje się u państwa Rafalskich. Możemy zobaczyć, jak co roku przybywają do nas i każdy wyczekuje ich z niecierpliwością. Ich powrót zwiastuje wiosnę i pomyślność. Na twarzach dzieci spacerujących z rodzicami rozkwita uśmiech. Przy okazji corocznych żniw możemy zobaczyć podziwiać bociany w gnieździe na tle pól. Takie widoki zapierają dech w piersiach.



Aldona



zdjecia-zwierzat.com

## Lato, lato, lato czeka...

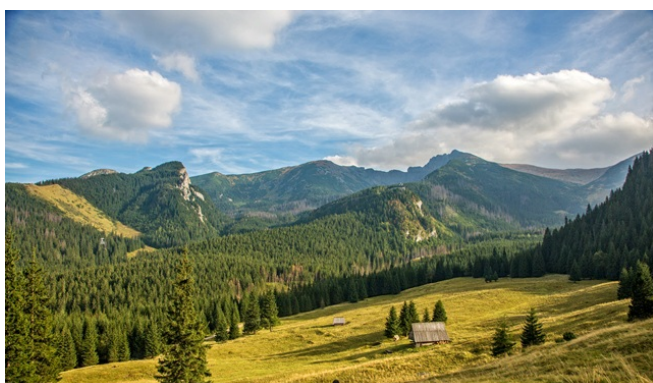
Amelka

**Lato** (21 czerwca-23 września) to jedna z czterech pór roku. Charakteryzuje się najwyższymi temperaturami powietrza w skali roku. W świecie roślin jest to okres dojrzewania nasion i owoców, a w świecie zwierząt jest to okres wydawania na świat nowego pokolenia i przygotowania go do samodzielnego życia.

Okres letni to czas wzmożonej turystyki, której sprzyjają wakacje. W Polsce wakacje w szkole podstawowej i w szkole średniej oprócz ostatniej klasy, rozpoczynają się od pierwszej soboty po 20 czerwca i trwają do ostatniego dnia sierpnia.

### Przysłowia związane z latem:

- Kiedy w styczniu lato, w lecie zimno za to.
- Gdy styczeń burzliwy ze śniegami, lato burzliwe z deszczami.
- W lutym wiele wody- całe lato bez pogody.
- Jeśli w maju śnieg się zdarzy, to lato dobrze wyparzy.
- Kiedy lipiec daje deszcze, długie lato będzie jeszcze.



## „Przyjście lata”

[Jan Brzechwa](#)

- I cóż powiecie na to,  
 Że już się zbliża lato?  
 Kret skrzywił się ponuro:  
 - Przyjedzie pewnie furą.  
 Jeż się najeżył srodze:  
 - Raczej na hulajnodze.  
 Wąż syknął: - Ja nie wierzę.  
 Przyjedzie na rowerze.  
 Kos gwizdnął: - Wiem coś o tym.  
 Przyleci samolotem.  
 - Skąd znowu - rzekła sroka -  
 Nie spuszcza z niego oka  
 I w zeszłym roku, w maju,  
 Widziałam je w tramwaju.  
 - Nieprawda! Lato zwykle  
 Przyjeżdża motocyklem!  
 - A ja wam to dowiodę,  
 Że właśnie samochodem.  
 - Nieprawda, bo w karecie!  
 - W karecie? Cóż pan plecie?  
 - Oświadczyć mogę krótko,  
 Przyplynie własną łódką.  
 A lato przyszło pieszo -  
 Już łąki nim się cieszą  
 I stoją całe w kwiatkach  
 Na powitanie lata.

Uważaj na siebie!

Konrad Stępień

Zbliżające się wakacje to czas odpoczynku i relaksu, ale też czas wycieczek, wypraw i wyjazdów. aby w pełni cieszyć się wolnym czasem, warto pamiętać o swoim bezpieczeństwie. Przypominam kilka ważnych zasad.

