

!!WIOSNA!!

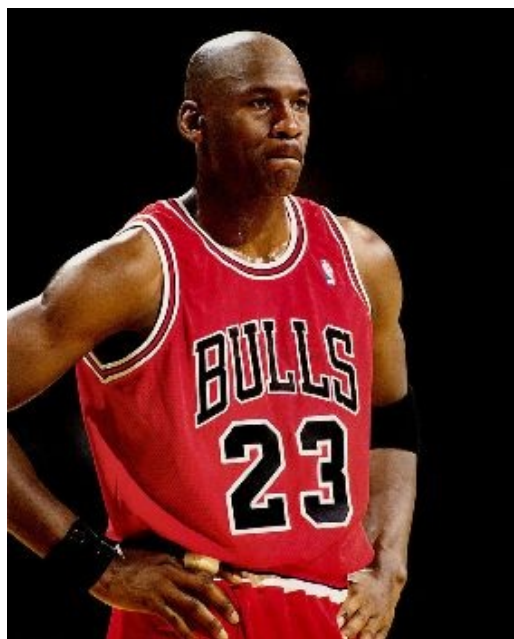


Zagadki

Ogon niczym nożyczki

Lepi gniazdo pod strzechą,
Jest dla ludzi pociechą,
W powietrzu toczy kółka,
Kto to taki? To...
(jaskółka)

*Powrócił do nas z dalekiej strony,
ma długie nogi i dziób czerwony.
Dzieci się śmiały, gdy go witały,
żabki płakały przez dzionek cały.
(bocian)*



Michel Jordan !!!!!!!

Końcówka okresu transferowego zdominowała w ostatnich dniach doniesienia ze świata NBA. Prawie czterdziestu zawodników zmieniło barwy klubowe. Siedzą teraz na walizkach gdzieś w hotelach, ich żony załamują ręce, a dzieci płaczą za kolegami ze szkoły.

Korzystając z okazji, że transferowa zawierucha chwilowo opadła, myślę że to dobry moment, by młodszym czytelnikom GWBA przypomnieć nietuzinkową postać Jerome Kerseya, byłego zawodnika klubów takich jak Blazers, Warriors, Lakers, Supersonics, Spurs (mistrzostwo w 1999) i Bucks. Koszykarz, który przez 17 lat swojej kariery występował na pozycji niskiego-skrzydłowego, swą nieustępliwością i agresywną grą wypracował sobie przydomek "Mercy Mercy" (często również "No Mercy" i/lub "Jerome Crazy").

Facet zmarł nieoczekiwanie 18 lutego. Według doniesień, śmierć nastąpiła wskutek skrzepu krwi, który dostał się do płuc. Zdarzenie nastąpiło kilka dni po przebytej operacji kolana. Miał 52 lata.

Jeśli ktoś z Was był kibicem Blazers w latach 90-tych, jestem pewien, że brzmienie nazwisk takich jak Drexler, Kersey, Porter, Williams Duckworth powoduje u niego przyspieszone bicie serca.



Justyna.P

Google

Jajka Wielkanocne

Najstarsze pisanki pochodzą z terenów sumeryjskiej Mezopotamii. Zwyczaj malowania jajek znany był w czasach cesarstwa rzymskiego. Wzór rysowano na nich roztopionym woskiem, a następnie wkładano je do barwnika – łupin cebuli lub ochry, które nadawały im brunatnoczerwoną barwę. W procesie chrystianizacji pisankę włączono do elementów symboliki wielkanocnej. Obecnie pisanki wykonuje się przed Wielkanocą. Mają symbolizować rodzącą się do życia przyrodę, a w chrześcijaństwie dodatkowo nadzieję wynikającą z wiary w zmartwychwstanie Chrystusa.

Jeśli chodzi o słowiańską tradycję, to najstarsze na ziemiach polskich pisanki, pochodzące z końca X wieku, odnaleziono podczas wykopalisk archeologicznych na opolskiej wyspie Ostrówek. W zależności od techniki zdobienia, świąteczne jajka mają różne nazwy: kraszanki, pisanki, oklejanki, nalepianki, ażurki, rysowanki, skrobanki i drapanki.

Pochodzenie tradycji

Prima Aprilis



1 kwietnia to dzień, w którym trzeba szczególnie uważać. Zapewne czekają nas dziś psoty ze strony rodziny, znajomych

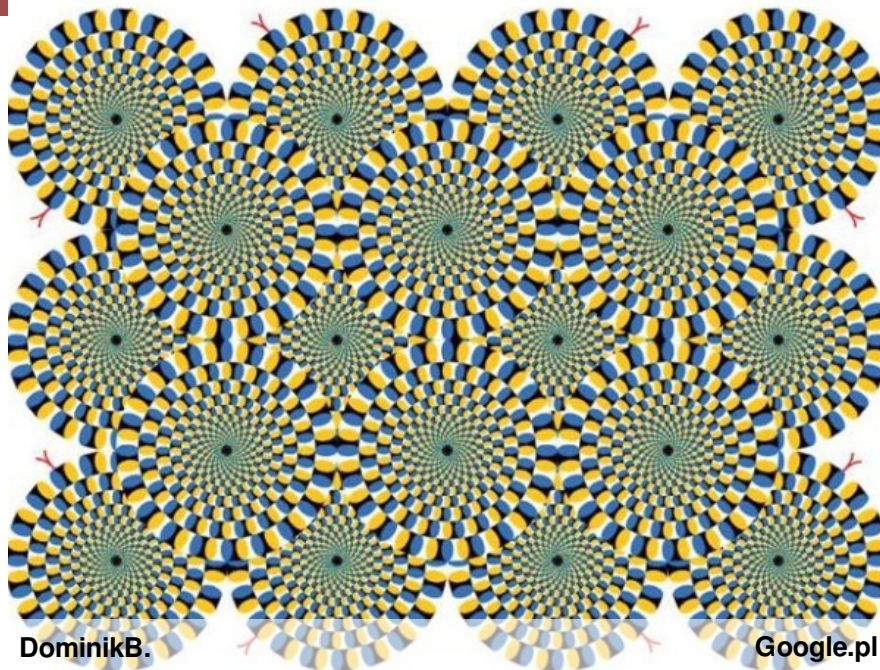
Prima aprilis oznacza po łacinie po prostu "1 kwietnia". Sam zwyczaj pochodzi najprawdopodobniej od rzymskich świąt - Cerealiów

Pochodzenie zwyczaju prima-aprilisowego nie jest do końca jasne. Wywodzi się on najprawdopodobniej z jednego z kwietniowych świąt rzymskich. Wedle jednej z teorii – z uroczystości Cerealiów obchodzonej 19 kwietnia, podczas której proszono boginię urodzaju Cererę o „prima aprilis” , czyli urodzajny kwiecień. Według innej – ze święta na cześć bożka śmiechu i wesołości, przypadającego na 1 kwietnia, kiedy Rzymianie obchodzili Nowy Rok. Do Polski Prima Aprilis zawitał w XVI wieku.

Pułapki Umysłu

Złudzenia
UMYSŁU

"Wszystko co widzimy, może być postrzegane w inny sposób. Dlatego pytam siebie; czy wszystko na co patrzymy nie jest iluzją?"
- Sandro del Prete



DominikB.

Google.pl

ciąg dalsz 2 wyświetleń, w sobotę popołudniu – gdy o sukience opowiadaliśmy podczas półfinału FameLab w Centrum Nauki Kopernik

Wyjaśnienie wymagało pomocy specjalistów neurofizjologii, percepcji i kognitywistyki. Merytoryczny film asap w piątek szybko zdobył 500 tysięcy dok 2

inshow • 5 dni temu



DominikB. entarzy: 104k

Google.pl

Na czym polegają pułapki umysłu ?

Opóźnienie to trwa zaledwie jedną dziesiątą sekundy, lecz nasz umysł jest w stanie przepowiedzieć, co stanie się później. Mózg człowieka „dorysowuje” sobie odpowiedni obraz, bazując na pewnych podstawowych

zasadach percepcji otaczającego nas świata.

Tłumacz : mózg

Złudzenie optyczne – błędna interpretacja obrazu przez mózg pod wpływem kontrastu, cieni, użycia kolorów, które automatycznie wprowadzają mózg w błędny tok myślenia. Złudzenie wynika

z mechanizmów działania percepcji, które zazwyczaj pomagają w postrzeganiu. W określonych warunkach jednak mogą powodować pozornie tylko prawdziwe wrażenia.