

## Ferie zimowe 2016

Święta już za nami. Teraz czekamy na ferie. Za pewne wiele osób nie będzie przebywać w domu, lecz gdzieś wyjedzie. I tu zaczyna się problem- ale gdzie? Duża ilość osób planuje wyjazdy zimowe na ostatnią chwilę. Najczęściej odwiedzanym miejscem, przez Was, turystów są nasze, polskie Tatry, a w nich mała miejscowość- Zakopane, oraz położona w niedalekiej odległości- Białka Tatrzańska. Zakopane nie dorównuje wielkości Piotrkowa, a cieszy się ogromną popularnością. Często odwiedzamy również Karkonosze, a w nich Karpacz i Szklarską Porębę. Najbardziej znaną miejscowością w tych górach znaną z najlepszych stoków narciarskich jest Harrachov- położony na granicy polsko- czeskiej . W czasie zimy w Bieszczadach i Beskidach nie przebywa tyle turystów, co we wcześniej wymienionych pasmach górskich.

W trakcie oczekiwań na ferie może nie większość z Was zacieka to, jakie z województw będą miały ferie, wtedy, kiedy łódzkie. Ale jednak są takie osoby. A więc, z nami ferie mają województwa: pomorskie, lubelskie, śląskie i podkarpackie. Już teraz, choć zostało dużo czasu do przerwy zimowej, życzę Wam udanej zabawy i szczęśliwego powrotu do szkoły ;)



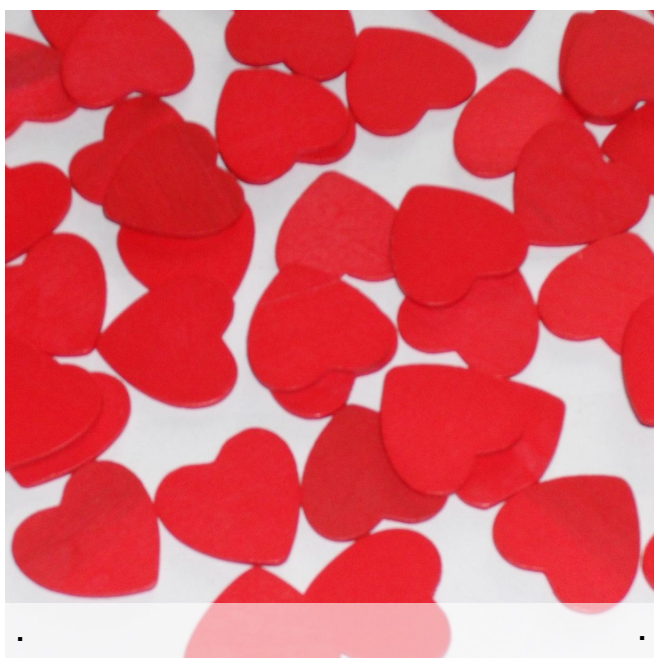
## Czy Walentynki obchodzą tylko zakochani?



Pewnie większości z was walentynki kojarzą się tylko z dniem zakochanych. Ci, którzy tak myślą, są w wielkim błędzie, ponieważ walentynki to nie tylko dzień zakochanych, ale jest to dzień ogólnej sympatii do innych ludzi czy nawet zwierząt. Taką walentynkę można podarować koleżance, mamie, tacie, koledze, cioci, babci czy komuś innemu. Pewnie niektórzy z was wstydzą się podarować komuś kartkę, ale to nie jest żaden wstyd. Ci, którzy śmieją się z was, pewnie wam zazdroszczą, ponieważ nie dali nikomu albo sami nie dostali takiej walentynki. Nie wstydźcie się i sami podarujcie komuś taką walentynkę. Osobie przez Was obdarowanej na pewno będzie miło :)

## Walentynki

14 lutego obchodzimy święto Św. Walentego, inaczej Walentynki. Tego dnia zakochani obdarowywają się drobnymi upominkami, piszą wiersze, które zawierają wyznania miłosne lecz można wysłać kartkę walentynkową bliskiej nam osobie np. przyjaciółce, mamie, tacie. Symbolem walentynek jest czerwone serce. Do Polski obchody walentynkowe trafiły wraz z kultem świętego Walentego z Bawarii i Tyrolu. Popularność uzyskały, jednak dopiero w latach 90 XX w. Największe w Polsce odbywają się corocznie od 14 lutego 2002 roku w Chełmie- mieście zakochanych pod nazwą "Walentynki Chełmińskie". Za sprawą przechowywanej, prawdopodobnie od średniowiecza, w Chełmińskim kościele farnym pod wezwaniem Wniebowzięcia NMP relikwii św. Walentego połączono tu lokalny kult św. Walentego z tradycją angolską.



## Zimowe Tradycje Zwierząt

***Dla zwierząt zima to okres walki o przetrwanie, rodzaj wielkiego życiowego egzaminu. Te słabe, chore lub niedostatecznie przygotowane mogą nie przetrwać skrajnie niekorzystnych warunków. Dzięki takiej naturalnej selekcji, wiosną do godów przystępują osobniki najsilniejsze, będące w domyśle nosicielami najlepszych genów. Jednak aby przetrwać zimę, nie wystarczą tylko geny i dobre zdrowie – trzeba jeszcze odpowiednio wcześniej rozpocząć przygotowania do tego trudnego okresu. Część zwierząt emigruje, uciekając przed głodem i chłodem, inne zapadają w sen zimowy lub hibernację, do minimum ograniczają swoją aktywność. Są wreszcie takie, które pozostają aktywne, chociaż drastycznie zmieniają dietę lub tryb życia. Warto poznać bliżej te trzy strategie przetrwania. Przede wszystkim – dobre futro! Jednym ze sposobów na chłody jest ochrona ciała przed utratą energii. Wiąże się on ze specyficzną budową skóry. Głęboko położona warstwa skóry, nazywana warstwą podskórną, zawiera zazwyczaj duże ilości tłuszczów, które stanowią skutecznie chroniącą przed utratą ciepła warstwę- coś na zapas. Dla utrzymania organizmu w dobrej kondycji, konieczna jest dostateczna ilość pokarmu, a zima zwykle jest pod tym względem niesprzyjającym okresem. Przed nastaniem chłodów część gatunków gromadzi zapasy pokarmu.***

### *Przespać zimę*

***Część zwierząt popada w stan spowolnienia czynności życiowych. Należy wyróżnić łagodną formę letargu zimowego (przykładowo sen zimowy niedźwiedzi brunatnych, jenota, borsuka) i dużo dłuższą drzemkę hibernacyjną (zapadają w nią z reguły nietoperze oraz między innymi świstaki, susły, popielice itp.)***



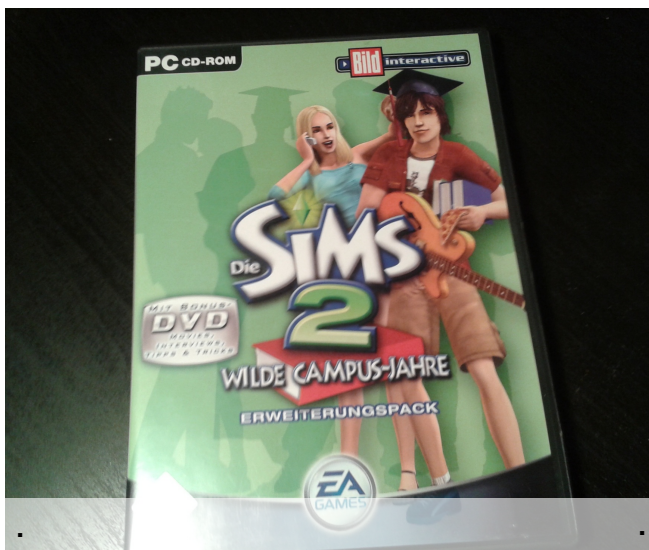
## Wielka Orkiestra Świątecznej Pomocy 2016

**Niektórzy ludzie potrzebują pomocy, dlatego została zorganizowana Wielka Orkiestra Świątecznej Pomocy. Polega ona na tym, że wolontariusze chodzą ulicami miast i zbierają pieniądze do puszek. W tym roku pieniądze zbierane były na zakup urządzeń medycznych dla oddziałów pediatrycznych i dla zapewnienia godnej opieki medycznej seniorom. 24 finał orkiestry odbył się 10.01.2016 r. Warto pomagać, ponieważ nam kilka wydanych złotych nie zrobi dużej różnicy, a komuś może uratować życie!**

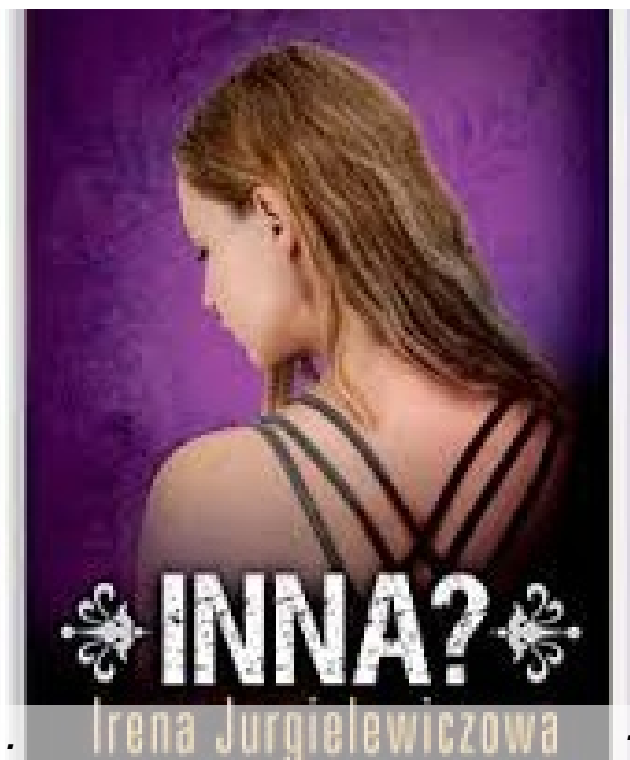


## The Sims 2

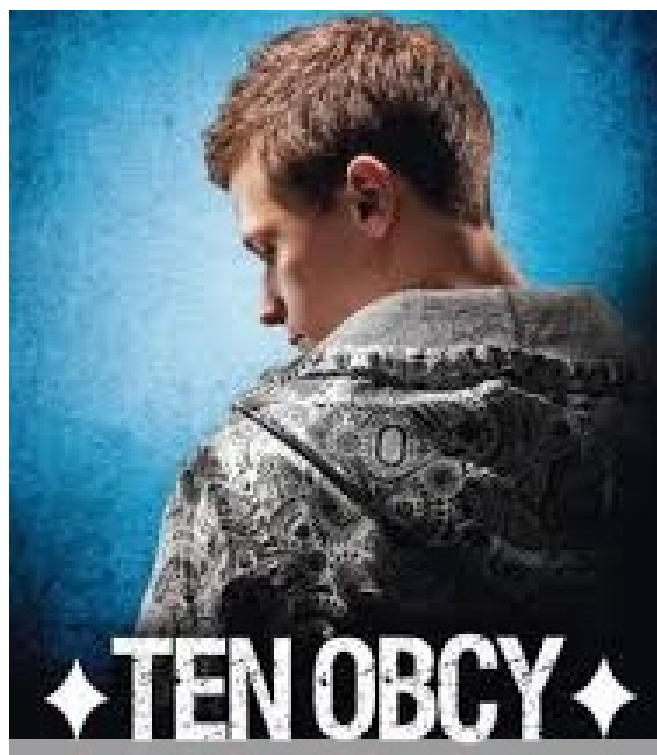
*The Sims 2* zna chyba każdy, albo może większa część osób, które mogą przeczytać ten artykuł. Wydana w 2004 roku jest kontynuacją znanej wówczas gry *The Sims* wydanej przez Electronic Arts, a wyprodukowanej przez Maxis w 2000 roku. Obie gry stały się hitem. Nie dzięki grafice, ponieważ wtedy wiele gier miało lepszą, nawet o niebo lepszą. Powodem nieoczekiwanego sukcesu stała się rozgrywka, oraz tony dodatków (dosłownie). Niektóre były małymi dodatkami np. *The Sims 2 Własny Biznes*, który wprowadzał możliwość prowadzenia własnego biznesu, a niektóre kompletnie zmieniały rozgrywkę, np. *The Sims 2 Na studiach* umożliwiające wystać tytułowych Simów na studia. Tytułowe "Simy" to ludzie, którymi możemy kierować wydając im komendy np. "ugotuj śniadanie", "weź prysznic", jednak nie możemy w pełni objąć kontroli nad postacią. Powodem jest "zabezpieczenie", czyli tak zwaną przez grę "wolną wolę" Sima, która zabezpiecza przed nie spełnianiem podstawowych warunków do życia np. uniemożliwianie zjedzenia, pójścia do toalety, ponieważ Simowie potrafią "czuć" głód, czy potrzebę skorzystania z łazienki. Do gry wydano szereg akcesoriów, które były tańsze niż dodatki, oraz wprowadzały mniej np. ubrania, czy meble. Jeden z akcesoriów był reklamowany logiem sklepów Ikea, i rzeczywiście w akcesorium były meble z tej firmy. I oczywiście rzecz, która w tamtych czasach denerwowała najbardziej i nawet dzisiaj denerwuje: wymagania sprzętowe. W 2004 Intel Pentium III 800MHz był jeszcze uznawany za drogi procesor, a komputery średnio miały 512MB RAMu, czyli dwa razy więcej ile wymagała gra. 3,5GB wolnej przestrzeni na dysku nie było wtedy czymś powszechnym, pamiętając cytując z instalacji systemu Windows ME z 2000 roku: „Czy chcesz włączyć obsługę dysków większych niż 512MB?”. Stacja płyt kompaktowych z szybkością 32X była już powszechna, kiedy stacje płyt DVD 8X już królowały. Jednak karta graficzna dała się we znaki. 32MB pamięci, obsługa DirectX 9.0 (kiedy to była nowość, o masakro), oraz klawiatura i mysz. Gdyby ktoś kazał mi oceniać tą grę nie wiedziałbym co odpowiedzieć. Z jednej strony skok na pieniądze, z drugiej świetna gra, która zostanie w pamięci wielu. Także ostateczny werdykt mojej oceny to: „bardzo dobra gra, która doczekała się zbyt wielu dodatków”



## Hity Naszej Biblioteki



**Jedną z najnowszych książek naszej biblioteki jest dalsza część lektury dla szóstych klas pod tytułem " Ten obcy". Napisała ją Irena Jurgielewiczowa. Autorka zatytułowała książkę "Inna". Główną bohaterką nie jest Ula, tylko Danka. Jest ona wychowanką domu dziecka. Jej rodzice zginęli w wypadku, kiedy była mała. Na Święta Bożego Narodzenia zostaje zaproszona do Jurocina do domu Mariana. U niego jest też Julek, który wcale nie cieszy się z przyjazdu Danki. Tego samego zdania jest Marian. Co stało się dalej? Dowiedzie się, gdy przeczytacie tę książkę :)**



## Karnawał 2016

**Jak wiecie styczeń to miesiąc karnawałów i różnych zabaw. Jeden z najbardziej znanych karnawałów odbywa się w Rio De Janeiro w Brazylii. Karnawał maskowy w Wenecji też jest znany na całym świecie. Piątego stycznia w naszej szkole odbyła się choinka szkolna wzorowana na karnawałach i tego typu zabawach.**

