

Nr 5/6



Drodzy Czytelnicy!!!

Trzymacie w swoich rękach kolejny numer (3 w tym roku szkolnym) gazetki szkolnej *Duża przerwa*. Jak zwykle znajdziecie w nim coś dla ciała i ducha. Zachęcamy do lektury.

Sylla
BeSz
Kaśka
Zgredzio
Selena Gomez
Myśzka
Miś
Halyna
Kopytko
Daisy
Natusia 239
Mani@

Pomarańczka
Wiśsienka
Baśia

Zespół redakcyjny:

Aktualności
Bezpieczeństwo ucznia
cz.4
Krzyżówki
Horoskop
(zdjęcie SP 26)

Miłej lektury

Zwierzyniec
Opowiadanie
Języki obce
Sport

Styczeń/Luty

Styczeń 2012

10.01. koncert noworoczny Agencji Artystycznej Violino,

27.01. prelekcja pedagoga szkolego pod hasłem: *Bezpieczne ferie* (prezentacja multimedialna, film edukacyjny na temat odpowiedniego zachowania się zimą - szczególnie w okolicach jezdnii),
01. - konkurs



informatyczny na kartkę walentynkową - nauczyciel informatyki,
21.01. zabawa karnawałowa w sali Ochotniczej Straży Pożarnej, trawła od 10.00 do 13.00, brali w nie



udział uczniowie i przedszkolacy
Luty 2012
14.02 - jak co roku uczniowie mieli okazję pisać kartki walentynkowe



dzieciaki bawił Clown Pipek,

12.01 - próby sprawdzian klasy szóstej z Wydawnictwa Operon, tuż przed feriami uczniów zmogła "epidemia" ospy, klasy były zdziesiątkowane, a nielicznym udało się dotrzeć do ferii,
30.01. - 12.02. - FERIE ZIMOWE - mróz trzymał tęgi, wiele dni powyżej 20 stopni Celcjusza,

do tych, których bardzo lubią, rozdane zostały one na dyskotecę dla klas

IV=VI, na której uczniowie bawili się naprawdę świetnie,
24.02. - nasz drużyna zuchowa *Sprytne skrzaty* wraz z opiekunem zorganizowała *Dzień Braterstwa*, w naszej szkole gościliśmy inne drużyny z hufca w Dąbrowie Górniczej.

(zdjęcia SP 26)

Święto Trzech Króli

Ba\$ia

magowie, którzy udali się, aby pokłon złożyć Jezusowi

Zwyczaje

Tradycje

Obrzędy

To chrześcijańskie święto obchodzone 6 stycznia, na cześć trzech wschodnich



Mędrcy ze Wschodu

Chrystusowi.

Zwyczaje

Rokrocznie

w Święto Trzech

Króli księża

obrazki

strony www

mędrców przybyłych do Betlejem, aby oddać pokłony Jezusowi i przekazać mu dary. Ich tożsamość jest nieznaną, możliwe że byli Persami. W Biblii jedyna informacja o Trzech Mędrcach znajduje się

odwiedzają parafian, chodząc z kolędą, po odwiedzinach specjalnie do tego celu poświęconą



kredą piszą na drzwiach litery K+M+B (od imion mędrców: Kacper, Melchior i Baltazar).

w Ewangelii Mateusza (2 1-12). W świetle tego wydaje się, że trzej magowie nie byli postaciami historycznymi. Marco Polo w pamiętniku swojej podróży na Bliski Wschód (XIII wiek) łączy Trzech Magów z perskim (irańskim) miastem Saveh: Jest w Persji miasto Saveh, z którego wyszli trzej



Walentynki

Święto
Zakochanych

Coroczne święto zakochanych przypadające 14 lutego. Nazwa pochodzi od św. Walentego, którego wspomnienie liturgiczne w Kościele katolickim obchodzone jest



również tego dnia. Zwyczajem w tym dniu, jest wysyłanie listów zawierających wyznania miłosne (często pisane wierszem). Na zachodzie, zwłaszcza w Wielkiej Brytanii i Stanach

My\$zka

W naszej szkole też, jak co roku obchodzono Walentynki.

Prezenty

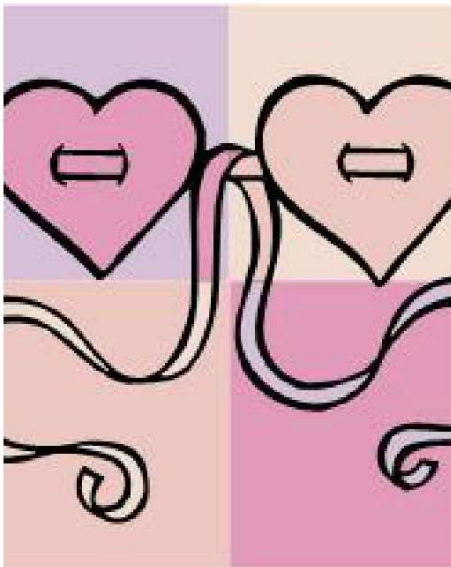
Pisano kartki walentynkowe.

Niespodzianki

Wrzucano je do specjalnej skrzyneczki....

Słodkie upominki

Kartki walentynkowe



Zjednoczonych czczono św. Walentego jako patrona zakochanych. Dzień 14 lutego stał się więc okazją do obdarowywania się drobnymi upominkami.

a na dyskotecce rozdawano wszystkim zainteresowanym. Również nauczyciele otrzymali kartki walentynkowe. Za co bardzo serdecznie dziękujemy.

(obrazki strony www)

Gdzie pojechać na ferie?

Zimowy wypoczynek (obrazki strony www)

Po świątecznym wypoczynku, na kolejną przerwę i to dwutygodniową czekają nie tylko dzieci, ale i ich rodzice. Część uczniów spędzi ten czas w domu, uczestnicząc np. w imprezach



organizowanych przez miasto wejściach do Parku Wodnego Nemo, jeździe na lodowisku czy zajęciach w Świetlicach Środowiskowych i filiach Biblioteki Miejskiej. Część z Was zapewne wyjedzie,

My\$zka, Moni@

Polski jest Zakopane, ale można pojechać też do Białki

udanych ferii.

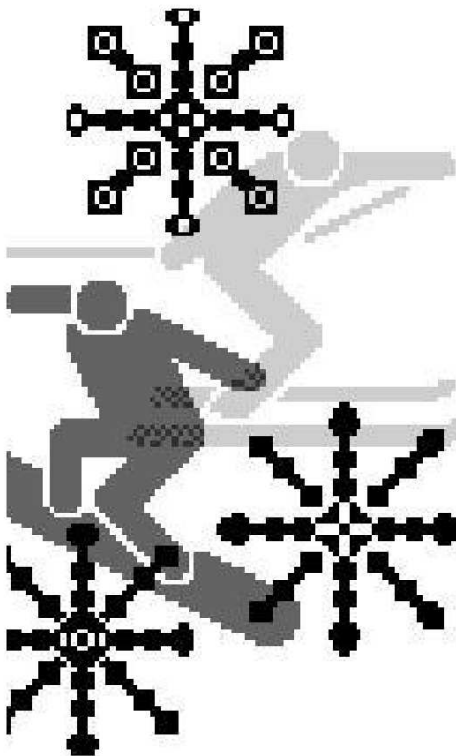
Tatrzańskiej, Szczyrku, Wisły, Piwnicznej Zdrój, Szklarskiej Poręby

Laba

i wielu innych górskich miejscowości. Ważne jest

odpowiednie nastawienie. Nie możecie biadolić, że nie obejrzyście telewizji

i nie pogracie w gry komputerowe. Właśnie w ferie macie okazję oderwać się od codziennej rutyny, a przy okazji nauczyć się czegoś np. jazdy na nartach, poznać nowych kolegów i odpocząć na łonie przyrody przed czekającą Was niebawem wyteżoną pracą w drugim semestrze nauki szkolnej.



Zespół Redakcyjny Dużej przerwy życzy wszystkim

aby w pełni cieszyć się zimowym wypoczynkiem np. jeżdżąc na nartach. Ja osobiście polecam wyjazd na Słowację. Są tam świetnie przygotowane trasy narciarskie, można pojeździć, pozwiedzać i odpocząć. Oczywiście w Polsce także jest wiele interesujących miejsc, gdzie można pojechać. W końcu zimową stolicą

Krzyżówka nr 1

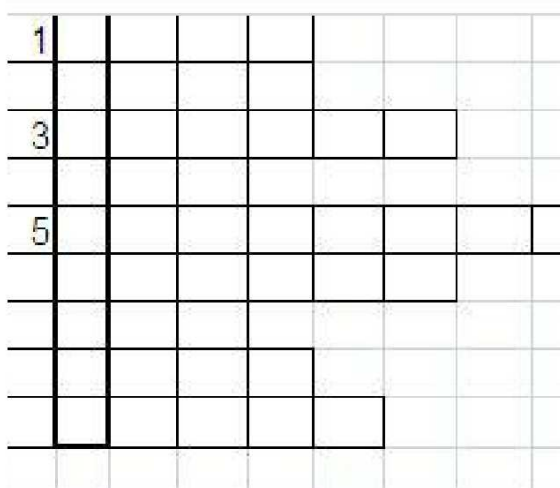
Wyrazy do
krzyżówki:

1. Umieszczany przy drodze - zakazu, nakazu, ostrzegawczy.

2. Śnieżna, można w nią wpaść.

3. Walentynkowa, urodzinowa - wysyłana bliskiej osobie.

4. Możesz go marszczyć, gdy się denerwujesz.



7. do ćwiczeń na wychowaniu fizycznym.

8. Pada zimą, jest biały, otula świat pierzynką.

(obrazki strony www)

5. Słodki, bywa z galaretką lub nadzieniem.

6. Wiejska, ogląda się ją w skansenie.



Sylla

9. Uczucie, które "uskrzydla".

Walentynki - bądź miły nawet dla tego, kogo niezbyt lubisz;)

Daisy

Valentine
Day



Bezpieczeństwo ucznia cz. 4

Sylla

Chłopcy też nie zawsze postępują fair. Biegają po korytarzach, po to

by z impetem

wpaść do toalety i tam przepychać się ze złapanym kolegą. Nie jest to z całą

pewnością

bezpieczne. Nie mówiąc już o tym, że zdarzały się incydenty

Toalety....
zapewne, każdy z Was wie do czego służą. Czyżby? Obserwując

Wasze zachowania na przerwach, można mieć co do tego wątpliwości. Zapytacie dlaczego, już spieszymy wyjaśnić. Otóż, niestety często się zdarza, że przesiadujecie w nich na parapetach, jeszcze zanim



zaczną się zajęcia lekcyjne. Podobnie sytuacja wygląda na każdej przerwie. Zmienia się ona na chwilę wtedy, gdy do toalety wchodzi nauczyciele dyżurujący. Uczennice (bo to o nic mowa) posłusznie wychodzą na

przerwę, ale już na następnej

z chodzeniem po kafelkach !!!.

przerwie sytuacja się powtarza. Na nic zdają się tłumaczenia, że toaleta służy do całkiem innych celów niż przesiadywanie na parapecie. Uczennica pozostają głuche na prośby i napomnienia ze strony nauczycieli. Czasami sypią się za to punkty ujemne, a mimo to sytuacja nie ulega poprawie.

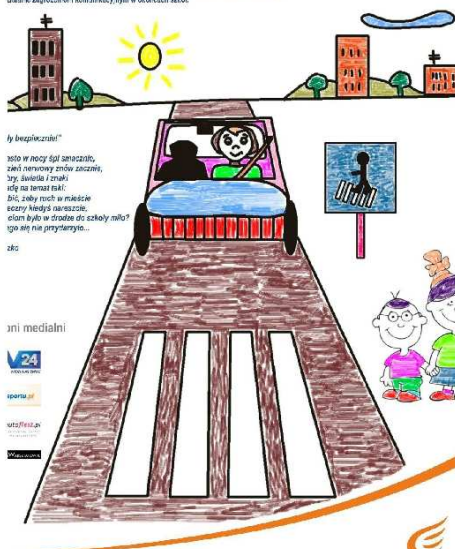
Drodzy uczniowie pamiętajcie, bezpieczeństwo to nie wymysł, lecz sposób na to, aby zadbać o wasze zdrowie i ustrzec Was przed nieprzyjemnymi konsekwencjami nieodpowiedzialnych zachowań. Pamiętajcie - *Strzeżonego Pan Bóg strzeże.*

(obrazki strony www)

© Górnictwo Naftowe i Gazownictwo, Gazownia Bydgoska
luty od 15 do 30 września 2011 roku na terenie woj. kuj-pom. przeprowadzi

Bezpieczny uczeń na drodze!

na cele zwiększenia poczucia bezpieczeństwa i odpowiedzialności dzieci i młodzieży szkolnej
dla celów zaproszeni do komunikacji w okolicach szkół.



Pół żartem pół serio

Pomarańczka

Angielskie słowo "set" ma około 460 różnych znaczeń

Wesołość

Czemu blondynka krąży wokół wanny?

Odp. Bo szuka wejścia.

Przychodzi Jaś do domu z wycieczki, która



odbywała się w zoo .
Mamusiu - zaczyna Jaś .
Kupisz mi małą ?

Nie Jasiu - postanawia mama.
Dlaczego ? - dopytuje się Jaś ze smutkiem

Zabawa

Powiedz szybko:
Stół z powyłamywanymi nogami,

Rozrywka

Rozrewolwerowany rewolwerowiec

Fun

W Szczepreszynie chrząszcz brzmi w trzcinie i Szczepreszyn z tego

słynie.

Zielone, ogolone i skacze....

(żołnierz na dyskotecze)

(obrazki strony www)

Bo małą strasznie dużo jedzą. Odpowiada mama . - To kup mi taką z zoo, ich nie wolno karmić!

Czy wiesz, że...

W języku angielskim, nazwa żadnej z liczb od 0 do 999 nie zawiera litery "a".



Narciarstwo w Polsce

Wiśnia

położony na zboczu granicznego szczytu Sosny należącego do Magury Spiskiej

Sportowe pasje

Czy polskie góry to dobre miejsce na narciarski wypoczynek?



Estremalne sporty

w miejscowości Niedzica ze wspaniałym i niepowtarzalnym widokiem

Szalone zjazdy

na nartach

Oczywiście!

Karpacz to drugi co do wielkości ośrodek narciarstwa w Karkonoszach. W samym Karpaczu jest kilkanaście małych wyciągów orczykowych i talerzykowych

na jezioro, XIV - wieczny Zamek Dunajec, Pieniny i Tatry. W odległości 500m od ośrodka znajduje



się granica polsko - słowacka.

umożliwiających jazdę nawet początkującym narciarzom. Jednak największym z nich jest Kopa. Dla początkujących do dyspozycji jest kilkanaście stoków narciarskich w tym cztery z nich to stoki sztucznie naśnieżane.

Niedzica
Ośrodek narciarski



Kot norweski leśny

Selena Gomez

od przednich, co pozwala na dużą zwinność i ułatwia skoki. Posiada dwa

Nasi zwierzęcy przyjaciele



Kot norweski leśny
(norw. Norsk skogkatt) naturalna rasa kota

Kociaki

rodzaje sierści dłuższy wierzchni włos ościsty i krótszy, puszysty podszerstek.

Koty

Kocięta

przystosowana do życia w chłodnym klimacie.

POCHODZENIE

Pochodzenie rasy na terenach Skandynawii nie jest dokładnie określone. Jedną z teorii mówi, że przodkowie tych kotów zostali

Okrywa taka prawie uniemożliwia przemoczenie futra. Charakterystyczną cechą kotów norweskich jest



kryza wokół szyi i "portki" na tylnych nogach.

(zdjęcia strony www)

przywiezieni przez krzyżowców; inna, że przez wikingów z Wysp Brytyjskich. W latach 70. XX wieku rasa otrzymała wzorzec i została uznana przez FIFe.

WYGLĄD

Kot norweski leśny to kot duży, mocnej budowy, zaliczany do kotów półdługowłosych. Jego tylne łapy są dłuższe



Karnawałowe pyszności

Pączki

(obrazki strony
www)

Składniki:

1 kg mąki
80 g drożdży
półtorej szklanki
ciepłego mleka
1 litr oleju
do smażenia
8 żółtek
1 szklanka cukru
Cukier waniliowy,
cukier puder, kostka



stopionego masła, sól, 2 łyżki spirytusu,
dżem lub powidła jako nadzienie.

Przygotowanie:

W miseczce mieszamy drożdże, łyżeczkę
cukru, 1 łyżkę mąki. Następnie dodajemy
pół szklanki mleka i dobrze wyrabiamy.

Miś

odchodzić od miski,
wlewamy stopniowo
rozpuszczone,
ciepłe, ale nie

Pyszności

gorące masło
i wyrabiamy
do czasu, gdy ciasto
będzie łatwo

Łakocie

odchodzić od rąk
i od miski.
Następnie
dodajemy spirytus.



Słodkie co nieco

Przykrywamy miseczkę
ścierką i odstawiamy
w ciepłe miejsce.
Dodajemy do żółtek cukier
i połowę paczki cukru
waniliowego i kremową
masę. Wyrośnięte drożdże
dodajemy do mąki oraz
utartych żółtek. Ciasto
należy wyrabiać rękami,
dodając tyle ciepłego
mleka, by było miękkie
i puszyste, a nie rzadkie.
Gdy ciasto będzie

Przykrywamy ciasto
ścierką i odstawiamy
do wyrośnięcia w ciepłym

miejscu. Gdy ciasto podwoi
swoją objętość, lepimy
placuszki wielkości kurzego
jajka.
Aby pączki nam się udały,
należy wałkować trochę
grubsze placki (ok. 2 cm),
po czym wykrawać
szklanką, nakładamy
na nie powidła lub dżem...

Karnawałowe słodkości ciąg dalszy

Pączki c.d.

cukrem pudrem lub polukrować

i zlepiamy je by przyjęły wygląd kulek pączkowych. Aby pączki wyszły

kuliste, musimy je ładnie uformować i zostawić w ciepłym miejscu. Układamy je na posypanym mąką blacie i przykrywamy ścierką na około 10-15 min. by wyrosły. Do nagrzanego garnka oleju



wkładamy pączki i smażymy na złoty kolor z obu stron (smażymy pod przykryciem). Czas smażenia zależy od wielkości naszych kulek i temperatury smażenia. Zaleca się smażyć pączki w niższej temperaturze, a dłużej. Dzięki temu nie otrzymamy

(zdjęcia strony www) Po usmażeniu posypać



spalonego zakalca. Upieczone pączki układamy na papierowych ręcznikach, by odsączyły się od tłuszczu. Potem posypujemy je cukrem pudrem. Można także nie dodawać nadzienia przed smażeniem, tylko nadziewać je po usmażeniu: powidłami, dżemem, budyniem itp., przy użyciu szprycy do zdobienia tortów.

Miś, Daisy

Oponki serowe

1/2 kg sera półtłustego
1/2 kg mąki
1/2 szklanki cukru

Wrzucać oponki

4 żółtka
1 pełna łyżeczka sody oczyszczonej
1 łyżeczka octu

na gorący tłuszcz.

1/4 litra kwaśnej śmietany
cukier waniliowy
olej do smażenia

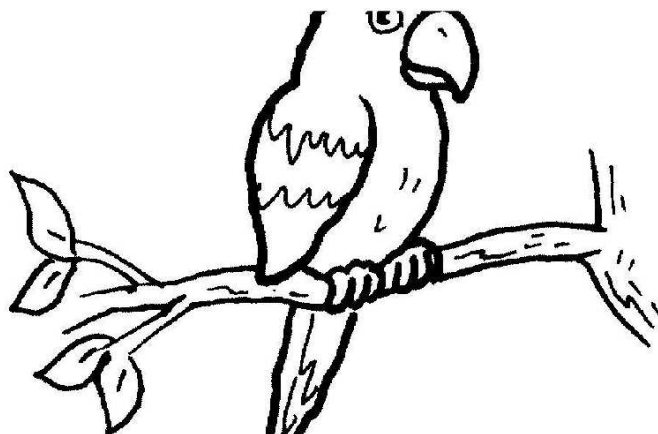
o zimnego dodać mały kieliszek spirytusu) cukier puder do posypania

lub lukier cytrynowy. Przesianą mąkę wysypać na stolnicę, dodać przepuszczony przez praskę ser, wbić żółtka, dodać cukier, śmietanę, sodę i ocet. Zagnieść ciasto. Oprószyć delikatnie mąką, przełożyć na talerz. Ucinać ciasto po kawałku, wałkować na grubość ok. 1-1,5 cm, wykrawać szklanką kółka, zrobić w środku małą dziurkę.

Papuzka falista

Papuzka falista (Melopsittacus Undulatus). Żyją one średnio 13 lat

w niewoli. Ich naturalne środowisko to Australia, dzisiaj



zdjęcia i obrazki

strony www

także zamieszkują jej tereny. Od czubka głowy po sam koniuszek ogona papuzka ma około 20cm. Budowę ciała ma smukłą. Posiada długi ogon, jest on zazwyczaj czarny (zależy to od mutacji, czarnego nie będą miały albinosy, lutino, szaroskrzydłe

Plastikowe żerdki, które były w nowej klatce muszą być wymienione na naturalne, drewniane z korą.



Życzymy sukcesów w hodowli.

itp.). Na skrzydłach oraz główce posiada piękne fale. Niektóre mutacje są pozbawione tego wzorku. Pióra na policzkach ozdabiają fioletowe "łezki" i czarne "peretki". Wszystkie papuzki faliste mają czarne oczy, z wiekiem widać coraz więcej białej tęczy.

Gdy już zdecydujesz



Daisy

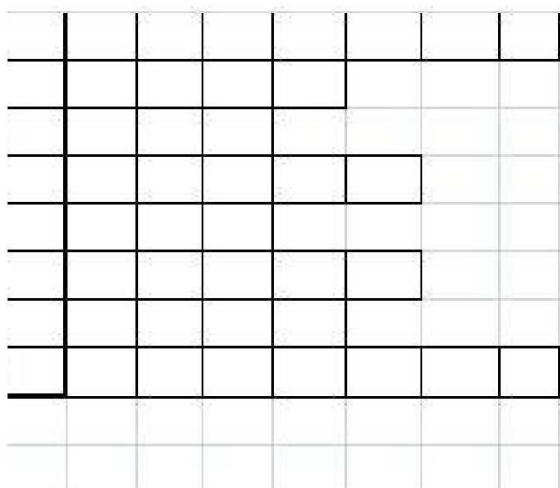
się na kupno papuzki falistej, w domu musi być już wszystko

Powodzenia!

przygotowane: klatka, ziarno nasypane do karmnika i woda nalana do poidelka.

Krzyżówka nr 2

Wyrazy do krzyżówki:



1. Chronią kolana rolkarza, łyżwiarza.

2. Burza śnieżna, inaczej

3. Konkurencja sportowa np. oszczepem, dyskiem.

4. Zimą sporo ich na stoku.

5. Może być porywisty, silny np. halny.

7. W psim z saniami.

Zgredzio

8. Siłują się na matach.

Rozwiązanie krzyżówki:
Hasło:.....

Rozrywka intelektualna

Sylla

6. Zadawna przez kogoś, często jest to zabawa.



Sporty zimowe:
łyżwiarstwo,
snowboard,
narciarstwo,
saneczkarstwo

Wąż

Wąż to symbol rozwagi i mądrości. To urodzony mściciel, żądny wiedzy wnikliwy

obserwator, rozmyślony w filozofii. Pasjonują go najgłębsze zakamarki ludzkiej psychiki. Trzeba mu przyznać, że zna się na ludziach jak mało kto. Nie zwiodą go słowa i działanie na pokaz, on w lot odgaduje prawdziwe intencje.



Chińczycy mówią, że jest obdarzony szóstym zmysłem i tylko głupcy lekceważą jego rady. Czasem staje się powolny i leniwy, zwłaszcza, gdy działanie nie przynosi mu satysfakcji. Czeka na coś wielkiego, marzy o przedsięwzięciu na miarę swej

Kopytko, Daisy

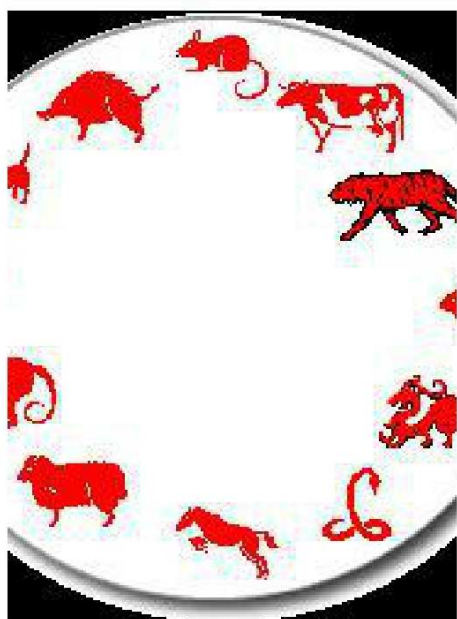
Wąż więc to człowiek zwinny i zgrabny. Inteligentny i sprytny. Bywa

Przyszłość

bardzo podejrzliwy. Dowcipny, dobry mówca. Lubi ludzi z poczuciem humoru. Umysł analityczny

Zodiak

z dużą intuicją. Lubi wywierać nacisk na innych.



(obrazki strony www)

inteligencji. Tą życiową misję ktoś musi mu zaproponować, bowiem Wąż ogranicza się tylko do czekania na cud. Gdy wreszcie otrzyma frapującą ofertę, weźmie się do pracy z zapałem. W przeciwnym wypadku prześlizguje się przez życie, marnując swe rozliczne talenty. Lubi pomagać słabszym i pokrzywdzonym przez los, ale jest też bezlitosnym i mściwym wrogiem.

Dziewczyna

Często piękna, z dużą kokieterią. Nie przerażają jej trudności w miłości.

Potrafi być ofiarna i z gestem. Jednocześnie zaś zazdrosna i walcząca, nie przebiera w środkach z rywalkami. Dąży do związku z wybranym partnerem za wszelką cenę. Po ślubie uległa. Wzorowa gospodyni.

Chłopak

Nie lubi życia towarzyskiego. Marzy o wolności, ma skłonność do filozofowania.

Stadiony przed Euro - Wrocław

Odliczamy czas do Euro (zdjęcia strony www)

W oficjalnych dokumentach nazywany Stadionem Miejskim.

Prawdopodobnie stadion będzie posiadał komercyjną nazwę sponsora, którego wybierze operator



stadionu. Operatorem stadionu została firma SMG, która będzie nim zarządzała przez 12 lat.

Obecnie do stadionu dojechać można komunikacją miejską autobusami: 103, 403 i 435 do północnej strony oraz

Kibicujemy

tramwajami 3, 10, 20 32PLUS, 33PLUS oraz autobusem 128 do strony południowej. Trwa budowa linii tramwajowej w systemie Tramwaj Plus: Gaj Huby centrum Kozanów Stadion, która będzie doprowadzona do strony północnej stadionu. Przy południowej stronie stadionu wybudowano węzeł komunikacyjny, w którym



Zgredzio

znajduje się nowa stacja kolejowa Wrocław Stadion. Dwukierunkowa

Sportowe

linia kolejowa przebiega na poziomie zero, zaś na poziomie

emocje

pierwszym poprowadzona jest linia tramwajowa, która łączy Leśnicę

z centrum miasta. Węzeł jest również dostępny dla ruchu kołowego. Znajduje

się tu parking dla samochodów, przystanek dla miejskich autobusów, ścieżki rowerowe oraz parking dla rowerzystów. Obok znajduje się węzeł autostradowy Wrocław-Stadion łączący autostradę A8 z parkingami przy stadionie. Po wschodniej stronie stadionu usytuowane jest lądowisko dla helikopterów.

Niedźwiedź polarny

Niezwykłe zwierzęta

Niedźwiedź polarny, niedźwiedź biały, gatunek dużego ssaka drapieżnego



Tajemnice

z rodziny niedźwiedziowatych, zamieszkującego Arktykę. Jest drapieżnikiem szczytowym w zasięgu swojego występowania. Grube futro i warstwa tłuszczu chronią go przed zimnem. Włosy tworzące sierść

w wodzie oraz miejsca do urodzenia młodych.

niedźwiedzia są półprzezroczyste. Sierść jako całość ma zazwyczaj kolor biały lub kremowy, przez co umożliwia zwierzęciu dobry kamuflaż. Skóra ma barwę czarną. Niedźwiedź polarny ma krótki ogon i małe uszy, co pomaga mu redukować utratę ciepła. Stosunkowo mała głowa i długie, zwężające

Miś

się ku tyłowi ciało nadają mu opływowy kształt przydatny

Przyroda

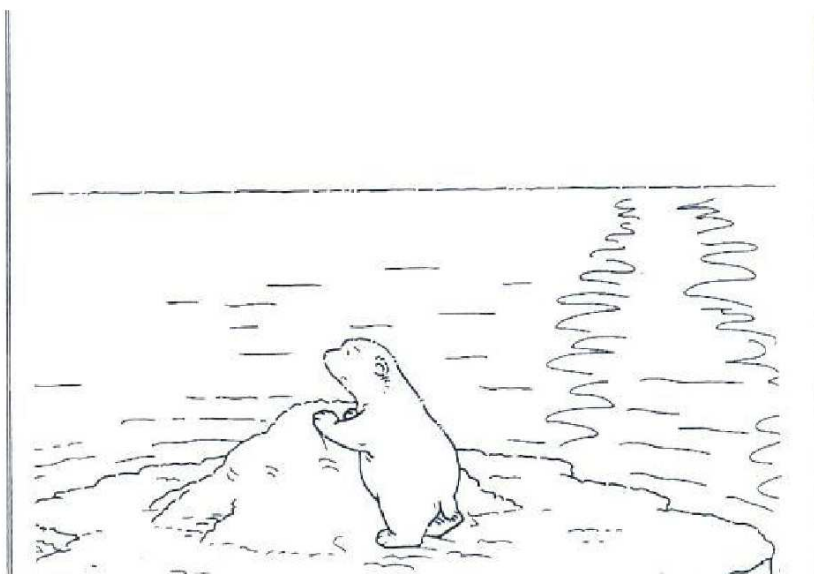
do pływania. Jest ssakiem prowadzącym niemal morski tryb życia,

natury

potrzebującym do przetrwania jedynie kawałka pływającego lodu i żywności znajdującej



(zdjęcia strony www)



Gadżety na Euro



Specjalne strefy Euro 2012, w których będzie można nabyć licencjonowane produkty z logo UEFA Euro

2012 powstaną w sieci sklepów Intersport Polska. Na razie nie znane są bliższe szczegóły



dotyczące rozmieszczenia punktów sprzedaży licencjonowanych produktów

z logo UEFA Euro 2012 na stadionach w Gdańsku, Poznaniu, Warszawie i Wrocławiu oraz ich ilości. W sklepowych "strefach Euro 2012", czy na stadionach, kibice będą mogli kupić specjalnie przygotowane na mistrzostwa koszulki,

Sportowe
emocje

czapeczki, kubki, szaliki itp. Spółka posiada 28 sklepów w Polsce (29 będzie otwarty za kilka tygodni),

w tym po 4 w Warszawie i Poznaniu, 3 w Krakowie i Wrocławiu, zaś po 2

w Gdańsku i Łodzi.

Zgredzio.

(obrazki strony www)

Zagadki o zwierzętach

(obrazki strony www)

Odpowiedzi: koń,
pies, krowa, cielę,
kot, mysz, królik,
owca, koza, kura,

Bywa siwy, gniady,
kary.
Wozi ludzi i towary
.....

Za kości rzucone
dziękuje ogonem....
.....

Dobre ma zwyczaje
ludziom mleko



daje.....

Zawsze blisko krowy
i ogonem miele,
każdy już odgadnie,
bo to przecież.....

Halyna

Dzięki niej na zimę
masz czapkę
i szalik.....

Zgadnij!

Gdy pojedziesz
w góry,
ujrzesz ją na hali.....
.....

Wesołej zabawy

Chodzi po podwórku
i grzebie łapami,
mówią o niej
ptak domowy,



kogut, kurczęta, kret

W nocnej ciszy
łowi myszy.....

Długi ma ogonek,
oczy jak paciorki,
gdy zobaczy kota
ucieka do norki.....

Ma długie uszy,
futerko puszyste.
Ze smakiem chrupie
sałaty listek.....

(obrazki strony www)

nazwijcie ją sami.....

W każdej wsi, jest

taki budzik,
który co dzień wszystkich
budzi.....

Maleńkie, puszyste,
gdy wrona je sponoszy,
wnet z piskiem się kryją
pod skrzydła kokoszy.....

Małe zwierzątko,
ale sił ma wiele,
by kopać w ziemi
dłgie tunele.....

Fajerwerki

Zainteresowania

Sztuczne ognie (fajerwerki, od niemieckiego Feuerwerk wyroby pirotechniczne wykorzystywane do celów widowiskowych i sygnalizacyjnych, po zapaleniu dające efekty świetlne



i akustyczne. Obecnie największym producentem fajerwerków są Chiny. Pierwsze znane pokazy sztucznych ogni zorganizowano na dworze cesarskim w Chinach w XII wieku. W zastosowanych wtedy racach użyto zwykłego prochu,

(obrazki strony www)



stosowanego potem w Europie jako dymny proch strzelniczy. Obecnie w racach i petardach stosuje się współczesne, bardziej widowiskowe i zaawansowane technologicznie środki pirotechniczne. Do roku 1965 do odpalania rac i ładunków używano lontu pirotechnicznego, o stałym czasie spalania. Czas odpalenia kolejnych petard

Zgredzio

regulowano używając różnej długości lontu. Od 1965

Iluminacje

do odpalania sztucznych ogni używa się elektrycznych

Pokazy

zapłonników pozwalających na dużo lepszą ingerencję w czas

odpalania oraz zwiększających bezpieczeństwo obsługi

technicznej pokazów Około 206 r. p.n.e. w czasach dynastii Han w Chinach prażono bambusy, aby wywołać huk odstraszający złe duchy. Obecnie imprezą nie mogącą się odbyć bez takich pokazów jest Sylwester.

W świecie gier komputerowych

Komputerowy
zawrót głowy

Minecraft jest sandboksową grą stworzoną przez Markusa Perssona, założyciela Mojang AB zainspirowanego Infiniminerem. Prace nad grą rozpoczęły się w okolicach 10 maja 2009 roku. Gra polega na tworzeniu oraz usuwaniu bloków różnego typu na trójwymiarowej mapie. Gracz wciela się w postać, która



potrafi niszczyć oraz tworzyć bloki, formować niepowtarzalne struktury nie tylko w grze jednoosobowej, ale również na wielu serwerach multiplayer w dostępnych kilku trybach gry. Serwer gry Minecraft



Zgredzio

Multiplayer pozwala na grę razem z innymi graczami. Może być uruchomiony na serwerze dedykowanym bądź na zwykłym domowym PC.

Aktualna wersja gry (PC):
1.1
Aktualna wersja serwera (PC): 1.1
Aktualna wersja Classic (PC): 0.30

wystarczy kliknąć **DOWNALD**, nie trzeba być zalogowanym. Podany link zawiera wersję minecrafta 1.1 FINAL

(obrazki strony www)

Aktualna wersja serwera Classic (PC): 1.1.2
Aktualna wersja mobile (Andorid): Alpha 0.1
Aktualna wersja mobile (iOS): Alpha 0.1



<http://minecraft.softonic.pl/>
Pobranie minecrafta jest darmowe. Na niektórych stronach trzeba się logować. Na podanym linku

