

W naszej gazecie pojawiają się różne tematy. Dzisiaj są też te szkolne - o próbnym egzaminie ósmoklasisty i o przemocy w szkole. Poza tym przeczytacie w niej o ciekawych zakątkach świata, zajrzycie do Moto-kącika i dowiedziecie się, co słysać w "Zwierzyńcu Igora". Redakcja "Zlepka" zaprasza do lektury!



PRÓBNY EGZAMIN ÓSMOKLASISTY

Jesienną porą do klas ósmych zawiązał próbny egzamin. Pierwszy z nich, z języka polskiego, pisaliśmy 18 listopada. Widać było strach w naszych oczach, ale mieliśmy świadomość, że to tylko próba, więc przerażenie nie było aż tak wielkie. W kolejnych dniach była matematyka oraz język angielski. Codziennie stres był mniejszy, ale świadomość, że muszą się pojawić wyniki, sprawiała, że niektórzy nie spali w nocy.

Spytałam koleżanek, co czuły wchodząc do szkoły na próbne egzaminy po przerwie związanej z pandemią. Odpowiadały:

"Czułam się tak, jakbym dawno tam nie była. Zobaczyłam ludzi ze swojej klasy i było mi miło, ponieważ mogłam z nimi pogadać w cztery oczy, a nie tylko pisać na portalach społecznościowych. Zobaczyłam się też z nauczycielami, z którymi mogłam porozmawiać o zdalnym nauczaniu."

"Nie bałam się egzaminów, czułam tylko lekki stres. Miło było zobaczyć osoby z klasy z którymi się dobrze dogaduję".

"Byłam zestresowana, ale wiedziałam, że zobaczę się z kolegami i koleżankami. Po napisaniu egzaminów czułam się dobrze, bo miałam już to z głowy. Mam nadzieję, że dobrze mi poszło."

"Było dziwnie przed egzaminami, ale chyba bardziej przez to, że pierwszy raz takie pisaliśmy i było to coś nowego."

Ja mogę stwierdzić, że było trochę ciężko się przygotować do tego próbnego egzaminu, ale jednak mieliśmy wsparcie od nauczycieli, którzy nam pomagali w przygotowaniach. Jeszcze czeka nas właściwy egzamin, do którego, myślę, przygotujemy się lepiej.

Wiktoria Łuczkowicz

Głos przeciw przemocy

Przemoc i agresja często pojawiają się w szkołach wśród uczniów. Nie tylko dzieci stosują przemoc, również dorośli. Przemoc może mieć różne formy. Ja chciałabym poruszyć temat przemocy wśród rówieśników i kolegów z klasy bądź szkoły.

Może dochodzić do przemocy słownej. Słowa przecież też boją, na przykład wyzywanie. Osoba, która jest wyzywana, zamyka się w sobie. Przemoc fizyczna też jest groźna. Osoba, która jest bita, boi się otaczającego ją świata.

Stąd też mój apel - pamiętaj, nie rób komuś czegoś, czego sam byś nie chciał doświadczyć. Traktuj innych tak, jak sam byś chciał być traktowany.

Działaj zgodnie z hasłem: "Bądź kumplem, nie dokuczaj!".

Nadia Kot, kl. IV d



MOTO- KĄCIK



Mazda 6 to samochód osobowy klasy średniej produkowany przez japońską firmę Mazda Motor Corporation.

Mazda 6 – generacje

Pierwsza generacja Mazdy 6 była produkowana w latach 2002-2007. Zastąpiła ona Mazdę 626. Auto zdobyło duże uznanie na świecie. W 2002 roku zajęło ono II miejsce w europejskim konkursie na Samochód Roku. Ten model mógł mieć silnik benzynowy lub diesla.

Druga generacja Mazdy 6, oznaczana literami GH. Istniały cztery wersje wyposażeniowe: Comfort, Exclusive, Exclusive Plus oraz Sport. Mazda 6 GH mogła mieć 5- lub 6-biegową skrzynię manualną bądź 5- lub 6-biegową skrzynię automatyczną.

Trzecia generacja Mazdy 6 została przedstawiona w salonie motoryzacyjnym w Moskwie w 2012 roku. Samochód może mieć 4-drzwiowe podwozie typu sedan lub 5-drzwiowe podwozie typu kombi,. Auto ma przedni napęd lub napęd AWD (All Wheel Drive).

Mazda 6 – wymiary

Mazda 6 1 generacji ma 4690 mm długości, 1780 mm szerokości oraz 1435 mm wysokości (kombi ma 1480 mm wysokości).

Mazda 6 2 generacji w zależności od modelu ma od 4735 do 4920 mm długości, od 1795 do 1839 mm szerokości oraz od 1440 do 1490 mm wysokości.

Mazda 6 3 generacji w zależności od modelu ma 4870 lub 4800 mm długości, 1840 mm szerokości oraz 1450 lub 1480 mm wysokości.

Mazda 6 – jednostki napędowe

Maksymalna moc silnika Mazdy 6 wynosi od 120 do 272 koni mechanicznych. Dlatego maksymalna prędkość Mazdy 6 wynosi od 194 do 223 km/h.

Średnie spalanie Mazdy 6 waha się w zależności od modelu od 4,9 litra do 9,1 litra na 100 km, z czego najmniej spalają Mazda 6 Kombi oraz Mazda 6 Sedan (5,4 l/100 km).

Mazda 6 – opinie

Mazda 6 jest uznawana za niezawodny samochód, ponieważ wszystkie wersje zostały dobrze wykonane, a elementy odpowiednio dopasowane. Poza tym Mazda 6 jest bardzo popularna na rynku motoryzacyjnym. Użytkownicy wśród wad tego samochodu wymieniają głośny silnik benzynowy, chwalą jednak wysoki komfort jazdy oraz przestronność auta.

Fabian Merunowicz (na podstawie mazda.pl)

NAJCIEKAWSZE ZAKĄTKI ŚWIATA

Świat to niesamowite miejsce pełne niezwykłych zakątków stworzonych przez naturę. I choć teraz nie można zbyt często podróżować, to warto zastanowić się, które miejsca zasługują na odwiedzenie.

Według mnie te miejsca to: podwodny wodospad niedaleko wyspy Mauritius, Kryształowa Jaskinia w Meksyku, Park Narodowy Jezior Plitwickich w Chorwacji, podwodne muzeum MUSA w Cancun, Kanion Antylopy w stanie Arizona w USA, jezioro Hillier w Australii czy też znajdujący się w Polsce Park Gwiazdowego Nieba Bieszczady.

Mam nadzieję, że dowiedzieliście się o nowych miejscach, które Was zaciekały i które chcielibyście bliżej poznać i zobaczyć.

Życzę Wam udanych podróży, kiedy już można będzie bezpiecznie i swobodnie podróżować.

Nadia Kot, kl. IV d



alls.com

hqwalls.com, Shutterstock

ZWIERZYNIEC IGORA MODLISZKI. TROCHĘ EGZOTYKI W DOMU

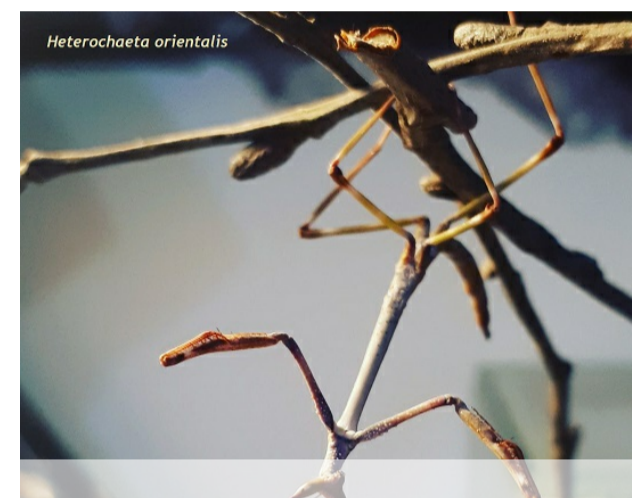
Pewnie wielu z was zastanawiało się, czy można trzymać w domu jakieś ciekawe owady. Od razu odpowiadam, że tak. Modliszki to owady z charakterystycznymi odnóżami chwytymi. Hodują ponad 40 gatunków modliszek i każda jest inna. Jedne są najzwyczajszymi zielonymi modliszkami, a inne mają przeróżne kształty i kolory. Pewnie gdy słyszycie słowo MODLISZKA, to w głowie pojawia wam się obraz zielonego owada. Otóż modliszki mogą mieć najróżniejsze barwy i kształty. Np: modliszka storczykowa (*hymenopus coronatus*) przypomina kwiat storczyka, a tajemnicza modliszka liściogłowa (*phyllocrania paradoxa*) i modliszka liść (*deroplatys lobata*) przypominają zeschnięte liście. Modliszka motylowa i oczkowa (*pseudocreobotra walhbergi* i *creobroter gemmatus*) są piękne jak z bajki, a modliszka wiolonczela (*gongylus gongylodes*) wygląda jak nie z tego świata. Ale najpiękniejsza modliszka na ziemi, to TOXODERA BEIREI. Modliszka ta przypomina PĄCZKUJĄCĄ GAŁĄŻ! Największe modliszki na świecie, to *plitospilota guinensis* i *heterochaeta orientalis*, które osiągają nawet 20cm! Modliszki żywią się owadami, głównie latającymi. Znany jest mit, że samiec modliszki zostaje zjadany przez samicę. Czasami się to zdarza, ale bardzo rzadko. Zapłodniona samica składa kokon zwany ooteką, i po kilku tygodniach, a nawet miesiącach, wykluwają się z niego małe modliszki. Modliszka, gdy się wykluje, jest L1. "L" oznacza ilość wylinek, które przeszła modliszka. Linienie modliszki przebiega w taki sposób, że owad zwisa głową w dół i wychodzi z małego pancerzyka. Gdy modliszce zostały 1-2 wylinki do dorosłości, na jej ciele zaczynają wyrastać załączki skrzydeł, czyli małe unieruchomione skrzydła. Gdy modliszka zbliża się do wylinki imaginalnej (wylinki, po której osiągnie dorosłość), załączki zaczynają puchnąć. Gdy modliszka zaczyna linieć na imago (dorosłość), z załączków wyłaniają się pogniecione i małe skrzydełka. Potem modliszka musi je rozprostować i napompować. Samce potrafią latać, ale lot jest krótki i niekontrolowany. Hodowla modliszek jest niezwykle prosta. Trzeba mieć specjalną tubę dla owadów, spryskiwacz i owady karmowe.

Igor Sobczak

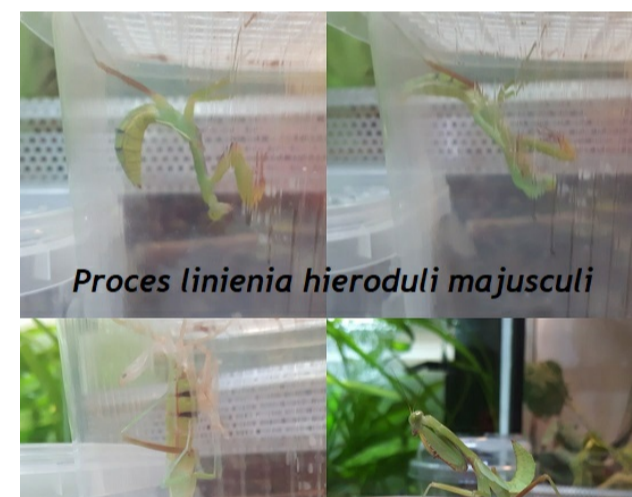
Informacje pochodzą jedynie z mojej WIEDZY, a nie z internetu.



Modliszka motylowa



Heterochaeta orientalis



Proces linienia hieroduli majusculi



Modliszka storczykowa



Modliszka liść



Proces prostowania skrzydeł modliszki liść

Numer redagowali: Nadia Kot, Fabian Merunowicz, Igor Sobczak, Wiktoria Łuczkwieć.
Opiekunki: Aneta Czapska, Marzena RudzkaKupczyńska